

## NOILE MINIÎNCĂRCĂTOARE MULTIFUNCȚIONALE DE LA CASE: exterior puternic, interior confortabil

Dorind să ofere performanță și productivitate unui segment cât mai mare de clienți, compania Case Construction Equipment a hotărât să extindă și să reînnoiască gama de miniîncărcătoare multifuncționale pe șenile. **text / foto: CASE**

**G**ama revizuită include șase miniîncărcătoare cu ridicare radială SR, trei modele cu ridicare verticală SV și trei miniîncărcătoare pe șenile cu ridicare radială TR. Nu a crescut doar numărul de utilaje de la 9 la 12 modele, ci și capacitatea acestora. Astfel, toate modelele beneficiază acum de o cabină cu o capacitate interioară cu 25% mai mare, asigurându-se în acest fel un confort sporit operatorului.

Stâlpii laterali ultrasubțiri și designul îmbunătățit al brațului sporesc acum vizibilitatea, indiferent de condițiile de pe șantier. De asemenea, clienții pot opta pentru comenzi pilotate de tip joystick, electrohidraulice, sau pentru comenzi mecanice standard, în funcție de preferințe.

**Putere Premium pentru fiecare gamă**  
Indiferent de sarcină, miniîncărcătoarele

multifuncționale de la Case vin să întâmpine orice nevoie. Începând cu noile modele SR ce dispun de greutateă operațională cuprinse între 2.270 kg și 3.490 kg și continuând cu modelele SV cu greutateă cuprinse între 2.950 și 3.765 kg, miniîncărcătoarele multifuncționale de la Case beneficiază acum de o putere inegalabilă. Astfel, puterile motoarelor pot varia de la 46 CP până la 90 CP.

Miniîncărcătoarele pe șenile TR au greutateă operațională cuprinse între 3.720 kg și 4.625 kg. Toate modelele TR folosesc motorul 432T/M3, ale cărui puteri pot varia de la 74 la 90 CP. Utilajele beneficiază de un raport optim între greutatea operațională, capacitatea cupei și forța de rupere, lucru ce conduce la o îmbunătățire a productivității, precum și la creșterea eficienței. Acestea pot fi echipate cu o multitudine de accesorii.

Miniîncărcătoarele multifuncționale pe șenile dispun acum de un șasiu îmbunătățit – Case Power Stance. Cu un ampatament cu 21% mai mare, noile utilaje conferă o stabilitate maximă, precum și creșterea capacității de ridicare. Distribuția greutateii față/spate este divizată 30/70, pentru a permite utilajelor să sape și să transporte mai mult material. Dotate cu sistem de control al tangajului (ride-control), miniîncărcătoarele Case oferă stabilitate superioară și o păstrare mai bună a încărcăturii, indiferent de condițiile de lucru de pe șantier.

### Cabina operatorului

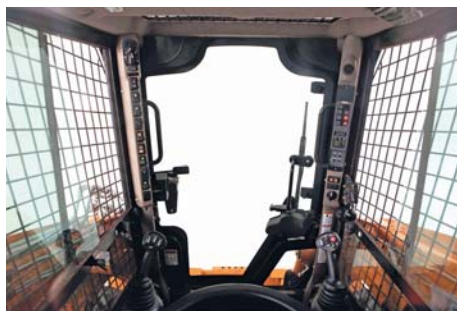
Noua cabină a miniîncărcătoarelor Case este cu 25% mai mare față de modelele precedente, oferind spațiu și confort operatorului. Pentru modelele echipate cu ușă și geamuri laterale, cabina este izolată în scopul reducerii nivelului de zgomot, dar și a cantității de praf. Disponând de ferestre mai mari și de grilaje de protecție cu design modificat, cabina oferă o vizibilitate crescută de jur împrejur. Datorită sistemului de iluminare lateral, cu proiectoare pe acoperișul cabinei, zona de lucru este mai bine iluminată atât frontal, cât și lateral. Cu ajutorul manetelor de comandă electrohidraulice, operatorii pot seta modalitatea de control în funcție de preferințele lor, între ISO și SAE. Alte opțiuni includ scaune încălzite electric, un sistem de răcire ultramodern, uși și geamuri laterale detașabile.



**CASE**  
CONSTRUCTION

## Construite să muncească din greu

- Toate încărcătoarele Case au filtrele montate în același loc, accesibile de la nivelul solului, pentru a facilita operațiunile de service și întreținerea. Prin montarea unei cabine complet basculabile, accesul tehnicianului este nelimitat, permițându-i să ajungă rapid la toate componentele hidraulice și de transmisie;
- Totodată, miniîncărcătoarele multifuncționale Case beneficiază și de pe urma consumului de combustibil considerabil redus, precum și a rezervorului mai mare. Mai precis, utilajele pot lucra întreaga zi fără a fi nevoie să realimenteze.



| Model  | Putere (CP) | Masa operațională (kg) |
|--------|-------------|------------------------|
| SR 130 | 46          | 2.270                  |
| SR 150 | 52          | 2.400                  |
| SR 175 | 60          | 2.812                  |
| SR 200 | 74          | 3.130                  |
| SR 220 | 82          | 3.350                  |
| SR 250 | 90          | 3.490                  |
| SV 185 | 60          | 2.950                  |
| SV 250 | 82          | 3.630                  |
| SV 300 | 90          | 3.765                  |
| TR 270 | 74          | 3.720                  |
| TR 320 | 90          | 4.355                  |
| TR 380 | 90          | 4.625                  |

